

電子顕微鏡室 利用説明会（全学対象）

当電子顕微鏡室は、京都大学全学の教職員・学生・研究員が利用できる施設です。

100kV 透過型電子顕微鏡（TEM）および電界放出型走査型電子顕微鏡（FE-SEM）の利用と、高度な技術および長時間を必要とする電子顕微鏡観察用サンプル作製の代行を提供しています。

また近年では、上記の一般的な電子顕微鏡観察に加え、パノラマ撮影を用いた広範囲観察や、アレイトモグラフィ法およびFIB-SEMを用いた3D電子顕微鏡解析の技術提供も行っています。

本説明会では、電子顕微鏡の各観察法の概要の説明や、広範囲観察および3D電子顕微鏡解析などについて実例を交えてご紹介しながら、電子顕微鏡室の利用方法について説明します。

日時：2022年12月13日（火）16:00PM – 16:45PM

開催形態：オンライン（Zoom開催）

申込方法：以下のURLか右のQRコードよりお申し込み下さい
<https://forms.gle/6ixCCBBsimF9TjCx9>



申込締切日：12月9日（金）14:00PM

* 締切後、申込者全員にZoom接続情報をメールでお知らせします

【お問い合わせ先】

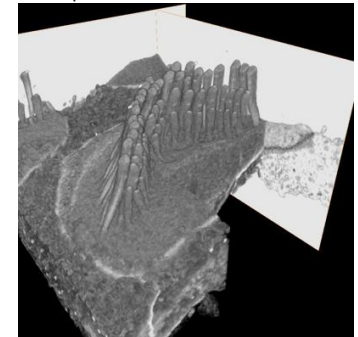
京都大学大学院医学研究科 電子顕微鏡室

TEL：075-753-4491

メール：denken@cas.med.kyoto-u.ac.jp

URL：<https://www.cas.med.kyoto-u.ac.jp/denken/>

<FIB-SEM> sample: マウス内耳有毛細胞
Slice pitch 20nm×800枚を積み重ねたデータ



<パノラマ撮影> sample: マウス皮膚
40枚を貼り合わせたデータ
(1視野: 5000xで撮影)

